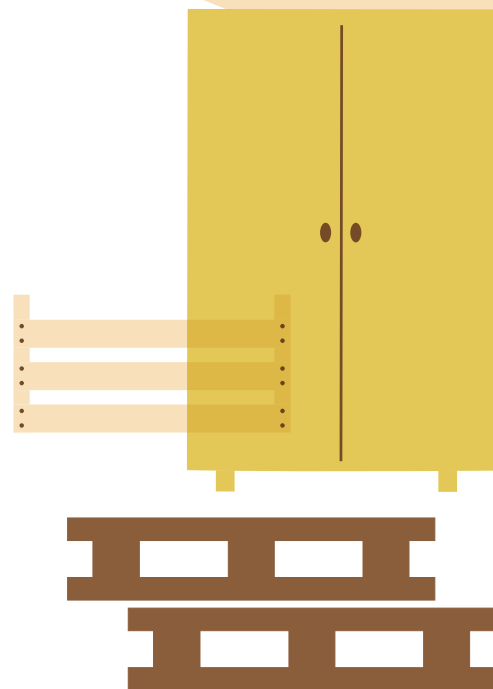


1 V		Maria SS. Madre di Dio
2 S		S. Basilio vescovo
3 D		S. Genoveffa
4 L	ORGANICO	S. Ermete
5 M		S. Amelia
6 M		Epifania del Signore
7 G	ORGANICO	S. Luciano, S. Raimondo
8 V	CARTA PLASTICA	SS. Massimo e Severino
9 S		S. Giuliano mar.
10 D		S. Aldo er.
11 L	ORGANICO VETRO INDIFFERENZIATO	S. Igino papa
12 M		S. Modesto mar.
13 M		S. Ilario
14 G	ORGANICO	S. Felice, S. Bianca
15 V	CARTA PLASTICA	S. Mauro ab.
16 S		S. Marcello papa
17 D		S. Antonio ab.
18 L	ORGANICO	S. Liberata
19 M		S. Mario mar.
20 M		S. Sebastiano
21 G	ORGANICO	S. Agnese
22 V	CARTA PLASTICA	S. Vincenzo mar.
23 S		S. Emerenziana
24 D		S. Francesco di Sales
25 L	ORGANICO VETRO INDIFFERENZIATO	Conversione di S. Paolo ap.
26 M		SS. Timoteo e Tito, S. Paola
27 M		S. Angela Merici
28 G	ORGANICO	S. Tommaso d'Aquino
29 V	CARTA PLASTICA	S. Costanzo, S. Cesario
30 S		S. Martina, S. Savina
31 D		S. Giovanni Bosco

**LUNGA VITA  
AL LEGNO!**



Il ciclo vitale del legno può **durare all'infinito**, con benefici ecologici ed economici. Il legno raccolto **viene triturato, lavato e depurato** dalle sostanze estranee, per poi essere ridotto in scaglie ed essiccato. Come ultima fase viene pressato e miscelato a colle per essere trasformato in **pannelli truciolari**, base per **mobili, pallet, cassette e materiale edile**.

## Dove si raccoglie?

**Cassette di legno** per frutta, verdura e alimentari in genere, **pallet e pedane** possono essere conferiti presso gli **ecocentri**. In Italia nel 2019 sono state raccolte e riciclate quasi **2 milioni di tonnellate** di legno, abbastanza per **riempire 31 volte il Colosseo!**

**GENNAIO**

**SCIOLZE**

**SFALCI.** Servizio a pagamento. Passaggio nei giorni indicati da calendario. Per l'attivazione contattare il Numero Verde 800.401692.  
**CARTA E PLASTICA:** attenzione dal 01/02/2021 cambiano le frequenze di raccolta.

**INFO**

Numero Verde  
**800.401692**

lun-ven 9.00-12.30/14.00-17.00  
[www.setaspa.com](http://www.setaspa.com)  
[customer-care@setaspa.com](mailto:customer-care@setaspa.com)

**seta** s.p.a.  
società ecologia territorio ambiente



CONSORZIO DI BACINO 16

1 L	ORGANICO	S. Severo, S. Verdiana
2 M		Pres. del Signore
3 M		S. Biagio
4 G	ORGANICO	S. Gilberto
5 V	PLASTICA	S. Agata
6 S		S. Paolo Miki
7 D		S. Romualdo
8 L	ORGANICO VETRO INDIFFERENZIATO	S. Girolamo Emiliani
9 M		S. Apollonia
10 M		S. Scolastica
11 G	ORGANICO	N. Sig.a Maria di Lourdes
12 V	CARTA	S. Eulalia
13 S		S. Maura, S. Fosca
14 D		S. Valentino martire
15 L	ORGANICO	SS. Faustino e Giovita
16 M		S. Giuliana
17 M		S. Donato mar.
18 G	ORGANICO	S. Simone vescovo
19 V	PLASTICA	S. Alvaro, S. Mansueto
20 S		S. Eleuterio
21 D		I di Quaresima
22 L	ORGANICO VETRO INDIFFERENZIATO	S. Margherita
23 M		S. Policarpo
24 M		S. Sergio di C.
25 G	ORGANICO	S. Cesario, S. Vittorino
26 V	CARTA	S. Romeo
27 S		S. Leandro
28 D		II di Quaresima

## CARTA: UNA RACCOLTA DI QUALITÀ



Fare la raccolta differenziata non basta, bisogna **farla bene!** Nel contenitore della carta **non** vanno conferiti scontrini, carta sporca, carta forno e carta alimentare. **Scatole e cartoni** devono essere **rotti o piegati** per ridurne l'ingombro e facilitarne la raccolta.

## Il riciclo della carta in numeri

La carta è il materiale **più riciclato in Europa**, oltre il **72%** di quella utilizzata proviene dal riciclo. Nel 2019 **ogni italiano** in media ha raccolto circa **60 kg** di carta e cartone a testa.

Come si differenzia  
correttamente?

**GUARDA IL VIDEO!**



Cattura con  
lo smartphone  
questo  
QR code

**FEBBRAIO**

**SCIOLZE**

**SFALCI.** Servizio a pagamento. Passaggio nei giorni indicati da calendario. Per l'attivazione contattare il Numero Verde 800.401692.

**CARTA E PLASTICA:** attenzione dal 01/02/2021 cambiano le frequenze di raccolta.

**INFO**

Numero Verde  
**800.401692**

lun-ven 9.00-12.30/14.00-17.00  
[www.setaspa.com](http://www.setaspa.com)  
[customercare@setaspa.com](mailto:customercare@setaspa.com)

**seta** s.p.a.  
società ecologia territorio ambiente



CONSORZIO DI BACINO 16

1 L	ORGANICO	S. Albino
2 M		S. Basileo martire
3 M		S. Cunegonda
4 G	ORGANICO	S. Casimiro, S. Lucio
5 V	PLASTICA SFALCI	S. Adriano
6 S		S. Marciano
7 D		III di Quaresima
8 L	ORGANICO VETRO INDIFFERENZIATO	S. Giovanni di Dio
9 M		S. Francesca Romana
10 M		S. Simplicio Papa
11 G	ORGANICO	S. Costantino
12 V	CARTA SFALCI	S. Massimiliano
13 S		S. Arrigo, S. Eufrazia
14 D		IV di Quaresima
15 L	ORGANICO	S. Longino, S. Luisa
16 M		S. Eriberto vescovo
17 M		S. Patrizio
18 G	ORGANICO	S. Salvatore, S. Cirillo
19 V	PLASTICA SFALCI	S. Giuseppe
20 S		S. Claudia
21 D		V di Quaresima
22 L	ORGANICO VETRO INDIFFERENZIATO	S. Lea
23 M		S. Turibio de M.
24 M		S. Romolo
25 G	ORGANICO	Annunc. del Signore
26 V	CARTA SFALCI	S. Teodoro, S. Emanuele
27 S		S. Augusto
28 D		Le Palme
29 L	ORGANICO	S. Secondo Martire
30 M		S. Amedeo
31 M		S. Beniamino Martire

**NON SOLO  
LATTINE!**



Nella raccolta differenziata dei **metalli** (contenitore blu insieme al vetro), oltre alle più note lattine per bevande, vanno inseriti anche: **vaschette e scatolette** per il cibo, **bombolette spray (senza simbolo T e/o F)**, **carta stagnola** e **tappi a corona**.  
Tutti questi imballaggi sono **riciclabili al 100%** e all'infinito.

## Le ricette del riciclo

Per realizzare una **chiave inglese** di medie dimensioni in **acciaio** servono **150 tappi a corona**.  
Il **telaio di una bicicletta** può essere fatto interamente in **alluminio** riciclato: servono **360 lattine** per pedalare in armonia con l'ambiente!

**MARZO**

**SCIOLZE**

**SFALCI.** Servizio a pagamento. Passaggio nei giorni indicati da calendario. Per l'attivazione contattare il Numero Verde 800.401692.  
**CARTA E PLASTICA:** attenzione dal 01/02/2021 cambiano le frequenze di raccolta.

**INFO**

Numero Verde  
**800.401692**

lun-ven 9.00-12.30/14.00-17.00  
[www.setaspa.com](http://www.setaspa.com)  
[customer-care@setaspa.com](mailto:customer-care@setaspa.com)

**seta** s.p.a.  
società ecologia territorio ambiente



CONSORZIO DI BACINO 16

1 G	ORGANICO	S. Ugo vescovo
2 V	PLASTICA SFALCI	S. Francesco di P.
3 S	INDIFFERENZIATO	S. Riccardo
4 D		Pasqua di Resurrezione
5 L		dell'Angelo
6 M	VETRO	S. Guglielmo, S. Diogene
7 M		S. Ermanno
8 G	ORGANICO	S. Alberto Dionigi
9 V	CARTA SFALCI	S. Maria
10 S		S. Terenzio martire
11 D		S. Stanislao vescovo
12 L	ORGANICO	S. Giulio Papa
13 M		S. Martino Papa
14 M		S. Abbondio
15 G	ORGANICO	S. Annibale mar.
16 V	PLASTICA SFALCI	S. Lamberto
17 S		S. Aniceto Papa
18 D		S. Galdino vescovo
19 L	ORGANICO VETRO INDIFFERENZIATO	S. Emma, S. Timone
20 M		S. Adalgisa
21 M		S. Pasqua
22 G	ORGANICO	S. Caio
23 V	CARTA SFALCI	S. Giorgio mar.
24 S		S. Fedele da S.
25 D		S. Marco evangelista
26 L	ORGANICO	SS. Cleto e Marcellino
27 M		SS. Ida e Zita
28 M		S. Valeria
29 G	ORGANICO	S. Caterina da Siena
30 V	PLASTICA	S. Pio V Papa

## RACCOLTA PLASTICA? NIENTE PANICO!



I rifiuti di plastica fanno sorgere infiniti dubbi... Una semplice regola per evitare errori è quella di conferire, dopo averli **svuotati e sciacquati, solamente gli imballaggi**, cioè quei materiali che servono a trasportare, proteggere e contenere un altro prodotto.

## Morbida come... plastica!

Il **polietilene tereftalato (PET)** è la plastica più facile da riciclare. Con solo **20 bottiglie** in PET è possibile realizzare il **tessuto** di una morbidissima e calda trapunta.

Come si differenzia correttamente?

**GUARDA IL VIDEO!**



Cattura con lo smartphone questo QR code

SCIOLZE

**SFALCI.** Servizio a pagamento. Passaggio nei giorni indicati da calendario. Per l'attivazione contattare il Numero Verde 800.401692.

**CARTA E PLASTICA:** attenzione dal 01/02/2021 cambiano le frequenze di raccolta.

INFO

Numero Verde  
**800.401692**

lun-ven 9.00-12.30/14.00-17.00  
[www.setaspa.com](http://www.setaspa.com)  
[customer-care@setaspa.com](mailto:customer-care@setaspa.com)

**seta** s.p.a.  
società ecologia territorio ambiente



CONSORZIO DI BACINO 16

1 S		S. Giuseppe art.
2 D		S. Cesare, S. Atanasio
3 L	ORGANICO VETRO INDIFFERENZIATO	SS. Filippo e Giacomo
4 M		S. Silvano, S. Nereo
5 M		S. Pellegrino mar.
6 G	ORGANICO	S. Giuditta mar.
7 V	CARTA SFALCI	S. Flavia
8 S		S. Vittore
9 D		S. Gregorio
10 L	ORGANICO	S. Antonino
11 M		S. Fabio mar.
12 M		S. Rossana
13 G	ORGANICO	S. Emma
14 V	PLASTICA SFALCI	S. Mattia ap.
15 S		S. Torquato
16 D		S. Ubaldo
17 L	ORGANICO VETRO INDIFFERENZIATO	S. Pasquale Baylon
18 M		S. Giovanni I Papa
19 M		S. Celestino V Papa
20 G	ORGANICO	S. Bernardino da S.
21 V	CARTA SFALCI	S. Vittorio mar.
22 S		S. Rita da Cascia
23 D		S. Desiderio
24 L	ORGANICO	B.V. Maria Ausiliatrice
25 M		S. Urbano
26 M		S. Filippo Neri
27 G	ORGANICO	S. Agostino
28 V	PLASTICA SFALCI	S. Emilio M.
29 S		S. Massimino
30 D		SS. Trinità
31 L	ORGANICO VETRO INDIFFERENZIATO	Visitaz. B.M.V.

## PERIODO DI MANUTENZIONE DEL VERDE...?



Dove mettiamo gli **sfalci** e le **potature** delle nostre piante o l'**erba tagliata** del giardino? È possibile conferirli nel **contenitore verde** o al **centro di raccolta**, oppure ancora meglio nella **compostiera** in giardino! Per ottenere un **compost di qualità** è importante mescolare in parte uguale i **residui secchi carboniosi** (foglie e ramaglie), con i **residui umidi azotati** (scarti di cucina).

### Compost fai da te!

Predisponi nella compostiera un **fondo** con rametti e segatura per far **drenare l'acqua** in eccesso, aggiungi con regolarità scarti organici vari, **rimescola** ogni tanto per garantire l'**areazione** e controlla **temperatura** e **umidità**: molti organismi (soprattutto **batteri**) si attiveranno per **decomporre** i tuoi scarti e trasformarli in **compost**!

MAGGIO

## SCIOLZE

**SFALCI.** Servizio a pagamento. Passaggio nei giorni indicati da calendario. Per l'attivazione contattare il Numero Verde 800.401692.  
**CARTA E PLASTICA:** attenzione dal 01/02/2021 cambiano le frequenze di raccolta.

### INFO

Numero Verde  
**800.401692**

lun-ven 9.00-12.30/14.00-17.00  
[www.setaspa.com](http://www.setaspa.com)  
[customer-care@setaspa.com](mailto:customer-care@setaspa.com)

**seta** s.p.a.  
società ecologia territorio ambiente



CONSORZIO DI BACINO 16

1 M		S. Giustino
2 M		Festa della Rep. Italiana
3 G	ORGANICO	S. Carlo L. List
4 V	CARTA SFALCI	S. Quirino
5 S		S. Bonifacio
6 D		S. Norberto
7 L	ORGANICO INDIFFERENZIATO	S. Roberto vescovo
8 M		S. Medardo
9 M		S. Primo, S. Efre
10 G	ORGANICO	S. Diana
11 V	PLASTICA SFALCI	S. Barnaba
12 S		S. Onofrio
13 D		S. Antonio da P.
14 L	ORGANICO VETRO INDIFFERENZIATO	S. Eliseo
15 M		S. Vito
16 M		S. Aureliano
17 G	ORGANICO	S. Adolfo
18 V	CARTA SFALCI	S. Marina
19 S		S. Romualdo
20 D		S. Silverio
21 L	ORGANICO INDIFFERENZIATO	S. Luigi Gonzaga
22 M		S. Paolino da N.
23 M		S. Lanfranco Vescovo
24 G	ORGANICO	Nativ. S. Giovanni B.
25 V	PLASTICA SFALCI	S. Guglielmo
26 S		S. Vigilio
27 D		S. Cirillo di R.
28 L	ORGANICO VETRO INDIFFERENZIATO	S. Attilio
29 M		SS. Pietro e Paolo
30 M		SS. Primi Martiri

## CAMBIO D'ABITO



Sei alle prese con il **rinnovo dell'armadio**? Puoi portare i tuoi indumenti, scarpe ed accessori **usati e in buono stato** al centro di raccolta o in uno dei contenitori dedicati presenti sul territorio (Consulta il sito alla voce: altri punti di raccolta sul territorio.). Verranno selezionati per essere destinati al **riuso** (70%) oppure al **riciclo** (30%). Quelli destinati al riuso vengono **igienizzati e commercializzati**, quelli non adatti vengono trasformati in **stracci** a uso industriale, in filati per **imbottiture** e come **isolanti** acustici e termici.

## Il modello "Fast Fashion"

La moda a basso costo spesso propone **abiti di scarsa qualità** che passano velocemente dai nostri armadi al cestino dei rifiuti. Abituiamoci ad **acquistare meno e meglio**: pochi capi di **qualità, durevoli** e facilmente **abbinabili** fra loro.

GIUGNO

SCIOLZE

**SFALCI.** Servizio a pagamento. Passaggio nei giorni indicati da calendario. Per l'attivazione contattare il Numero Verde 800.401692.  
**CARTA E PLASTICA:** attenzione dal 01/02/2021 cambiano le frequenze di raccolta.

INFO

Numero Verde  
**800.401692**

lun-ven 9.00-12.30/14.00-17.00  
[www.setaspa.com](http://www.setaspa.com)  
[customer-care@setaspa.com](mailto:customer-care@setaspa.com)

**seta** s.p.a.  
società ecologia territorio ambiente



CONSORZIO DI BACINO 16

1 G	ORGANICO	S. Teobaldo erem.
2 V	CARTA SFALCI	S. Ottone, S. Urbano
3 S		S. Tommaso
4 D		S. Elisabetta Port.
5 L	ORGANICO INDIFFERENZIATO	S. Antonio M. Zac.
6 M		S. Maria Goretti
7 M		S. Claudio
8 G	ORGANICO	S. Adriano III
9 V	PLASTICA SFALCI	S. Veronica
10 S		S. Rufina e Sec.
11 D		S. Benedetto Ab.
12 L	ORGANICO VETRO INDIFFERENZIATO	S. Fortunato
13 M		S. Enrico
14 M		S. Camillo De L.
15 G	ORGANICO	S. Bonaventura
16 V	CARTA SFALCI	N.S. del Carmelo
17 S		S. Alessio
18 D		S. Federico
19 L	ORGANICO INDIFFERENZIATO	S. Simmaco Papa
20 M		S. Elia prof.
21 M		S. Prassede
22 G	ORGANICO	S. Maria Maddalena
23 V	PLASTICA SFALCI	S. Brigida
24 S		S. Cristina
25 D		S. Giacomo Ap.
26 L	ORGANICO VETRO INDIFFERENZIATO	SS. Anna e Gioacchino
27 M		S. Liliana, S. Aurelio
28 M		S. Nazario, S. Innocenzo
29 G	ORGANICO	S. Marta
30 V	CARTA SFALCI	S. Pietro Crisologo
31 S		S. Ignazio di L.

## VETRO ALL'INFINITO



La raccolta differenziata del vetro è sicuramente la più antica: già in epoca romana si raccoglieva separatamente per riciclarlo. Ma attenzione...ricordati di **non inserire** nel contenitore blu **ceramica, cristallo, e specchi**, e di conferire i **rifiuti sfusi**, senza sacchetti di plastica.

### I vantaggi del riciclo

Per fabbricare **100 kg di vetro ex novo** occorrono **120 kg di materie prime** (silice, soda, calcio). Bastano invece solo 100 kg di rottame di vetro perché si può riciclare all'infinito e senza perdite!

Come si differenzia correttamente?

**GUARDA IL VIDEO!**



Cattura con lo smartphone questo QR code

LUGLIO

SCIOLZE

**SFALCI.** Servizio a pagamento. Passaggio nei giorni indicati da calendario. Per l'attivazione contattare il Numero Verde 800.401692.

**CARTA E PLASTICA:** attenzione dal 01/02/2021 cambiano le frequenze di raccolta.

INFO

Numero Verde  
**800.401692**

lun-ven 9.00-12.30/14.00-17.00

[www.setaspa.com](http://www.setaspa.com)

[customer-care@setaspa.com](mailto:customer-care@setaspa.com)

**seta** s.p.a.  
società ecologia territorio ambiente

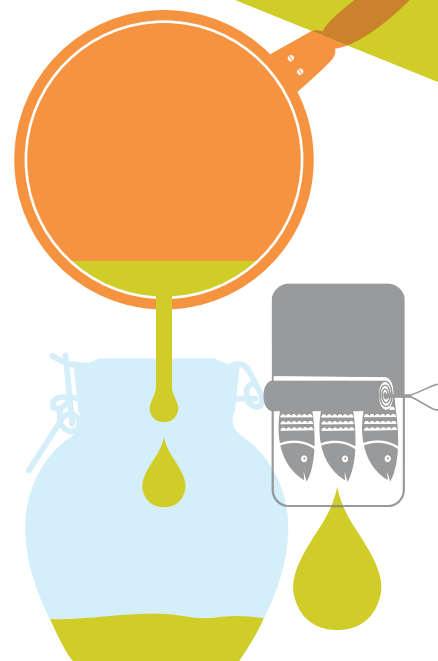


CONSORZIO DI BACINO 16

# Agosto

1 D		S. Alfonso
2 L	ORGANICO INDIFFERENZIATO	S. Eusebio
3 M		S. Lidia
4 M		S. Giov. Vianney
5 G	ORGANICO	S. Maria Magg.
6 V	PLASTICA SFALCI	Trasfigurazione del Signore
7 S		S. Gaetano da T.
8 D		S. Domenico
9 L	ORGANICO VETRO INDIFFERENZIATO	S. Romano
10 M		S. Lorenzo
11 M		S. Chiara
12 G	ORGANICO	S. Giuliano
13 V	CARTA SFALCI	S. Ippolito
14 S		S. Alfredo
15 D		Assunzione di M. Vergine
16 L	ORGANICO INDIFFERENZIATO	S. Rocco
17 M		S. Giacinto
18 M		S. Elena
19 G	ORGANICO	S. Giovanni Eudes
20 V	PLASTICA SFALCI	S. Bernardo
21 S		S. Pio X
22 D		B. V. Maria Regina
23 L	ORGANICO VETRO INDIFFERENZIATO	S. Rosa da Lima
24 M		S. Bartolomeo
25 M		S. Ludovico
26 G	ORGANICO	S. Alessandro
27 V	CARTA SFALCI	S. Monica
28 S		S. Agostino
29 D		Mart. S. Giov. Battista
30 L	ORGANICO INDIFFERENZIATO	S. Faustina, S. Tecla
31 M		S. Aristide mart.

**ANCHE L'OLIO È UN RIFIUTO!**



L'olio di origine vegetale che usiamo per friggere o contenuto in barattoli e scatolette per la conservazione di cibi, una volta usato, **diventa anch'esso un rifiuto**. Raccoglilo aiutandoti con un imbuto in un flacone o bottiglia, e una volta pieno portalo gratuitamente al **centro di raccolta** o in uno dei **contenitori SEPI** presenti sul territorio (Consulta il sito alla voce: altri punti di raccolta sul territorio.). Se smaltito correttamente **verrà trasformato** in **lubrificanti, saponi** industriali e in **biodiesel** per trazione.

**Che danno all'ambiente!**

Un litro di olio vegetale gettato nel **lavandino** può arrivare ad **inquinare** una superficie d'acqua pari a **1.000 metri quadrati**, grande come **6 campi da pallavolo!**

**AGOSTO**

**SCIOLZE**

**SFALCI.** Servizio a pagamento. Passaggio nei giorni indicati da calendario. Per l'attivazione contattare il Numero Verde 800.401692.  
**CARTA E PLASTICA:** attenzione dal 01/02/2021 cambiano le frequenze di raccolta.

**INFO**

Numero Verde  
**800.401692**

lun-ven 9.00-12.30/14.00-17.00  
[www.setaspa.com](http://www.setaspa.com)  
[customer-care@setaspa.com](mailto:customer-care@setaspa.com)

**seta** s.p.a.  
società ecologia territorio ambiente

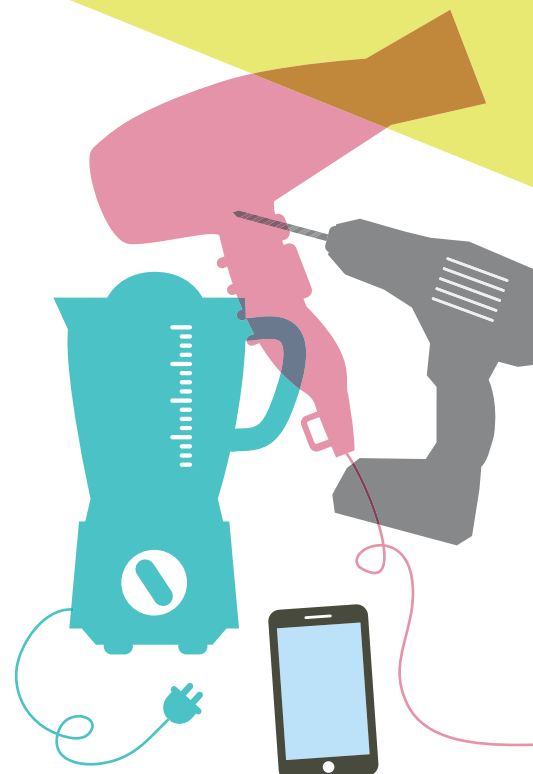


CONSORZIO DI BACINO 16



1 M		S. Egidio
2 G	ORGANICO	S. Elpidio vescovo
3 V	PLASTICA SFALCI	S. Gregorio mar.
4 S		S. Rosalia
5 D		S. Vittorino
6 L	ORGANICO VETRO INDIFFERENZIATO	S. Umberto
7 M		S. Regina
8 M		Natività B. V. Maria
9 G	ORGANICO	S. Sergio Papa
10 V	CARTA SFALCI	S. Nicola da Tolentino
11 S		SS. Proto e Giacinto
12 D		S. Guido
13 L	ORGANICO INDIFFERENZIATO	S. Giovanni Crisostomo
14 M		Es. della S. Croce
15 M		B. V. Addolorata
16 G	ORGANICO	SS. Cornelio e Cipriano
17 V	PLASTICA SFALCI	S. Roberto Bellarmino
18 S		S. Sofia mar.
19 D		S. Gennaro vescovo
20 L	ORGANICO VETRO INDIFFERENZIATO	S. Eustachio
21 M		S. Matteo ap.
22 M		S. Maurizio mar.
23 G	ORGANICO	S. Pio da Pietralcina
24 V	CARTA SFALCI	S. Pacifico prete
25 S		S. Aurelia
26 D		SS. Cosimo e Damiano
27 L	ORGANICO INDIFFERENZIATO	S. Vincenzo de Paoli
28 M		S. Venceslao mar.
29 M		SS. Michele, Gabriele e Raffaele
30 G	ORGANICO	S. Girolamo

## RAEE: COME SMALTIRLI



I rifiuti da apparecchiature elettriche ed elettroniche non vanno assolutamente conferiti nell'indifferenziato!

E allora come smaltirli?

- **CdR:** portali gratuitamente in uno dei centri di raccolta consortili.
- **1 contro 1:** restituzione gratuita di qualsiasi tipologia di RAEE, a fronte di un acquisto equivalente.
- **1 contro 0:** consegna gratuita (senza acquisto) dei RAEE di piccole dimensioni inferiori a 25 cm presso i punti vendita con superficie maggiore di 400 mq.

## Lo sapevi...?

I RAEE possono contenere **sostanze altamente pericolose** per l'uomo e l'ambiente, ma anche **materie prime nobili** e riciclabili. Una tonnellata di rifiuti elettrici contiene **100 volte più oro** rispetto ad una tonnellata di minerale!

SETTEMBRE

SCIOLZE

**SFALCI.** Servizio a pagamento. Passaggio nei giorni indicati da calendario. Per l'attivazione contattare il Numero Verde 800.401692.

**CARTA E PLASTICA:** attenzione dal 01/02/2021 cambiano le frequenze di raccolta.

INFO

Numero Verde  
**800.401692**

lun-ven 9.00-12.30/14.00-17.00

[www.setaspa.com](http://www.setaspa.com)

[customer-care@setaspa.com](mailto:customer-care@setaspa.com)

**seta** s.p.a.  
società ecologia territorio ambiente



CONSORZIO DI BACINO 16

1 V	PLASTICA	SFALCI	S. Teresa di Gesù Bambino	
2 S			SS. Angeli Custodi	
3 D			S. Gerardo	
4 L	ORGANICO	VETRO	INDIFFERENZIATO	S. Francesco d'Assisi
5 M			S. Placido mar.	
6 M			S. Bruno	
7 G	ORGANICO		B. V. del Rosario	
8 V	CARTA	SFALCI	S. Pelagia, S. Reparata	
9 S			S. Dionigi	
10 D			S. Daniele vescovo	
11 L	ORGANICO		S. Firmino	
12 M			S. Serafino	
13 M			S. Edoardo re	
14 G	ORGANICO		S. Callisto I Papa	
15 V	PLASTICA	SFALCI	S. Teresa d'Avila	
16 S			S. Edvige	
17 D			S. Ignazio d'Antiochia	
18 L	ORGANICO	VETRO	INDIFFERENZIATO	S. Luca Evangelista
19 M			S. Isacco mar.	
20 M			S. Maria Bertilla	
21 G	ORGANICO		S. Orsola	
22 V	CARTA	SFALCI	S. Donato	
23 S			S. Giov. da Capestrano	
24 D			S. Antonio M.C.	
25 L	ORGANICO		S. Crispino	
26 M			S. Evaristo	
27 M			S. Fiorenzo vescovo	
28 G	ORGANICO		S. Simone	
29 V	PLASTICA	SFALCI	S. Ermelinda	
30 S	INDIFFERENZIATO		S. Germano vescovo	
31 D			S. Lucilla, S. Quintino	

## IL CICLO NATURALE DELL'ORGANICO



Gli scarti organici rappresentano circa **un terzo dei nostri rifiuti** totali. In discarica producono **biogas** pericoloso per l'atmosfera e nel termovalorizzatore rendono più difficile la combustione. Per questo è importante raccogliarli separatamente per permetterne il recupero con il **compostaggio**!

### Che cos'è il compost?

Il compost è un **fertilizzante naturale** ottenuto dalla decomposizione dei rifiuti organici. Negli impianti industriali, viene prodotto attraverso un processo che riproduce, accelerandolo, quanto già avviene normalmente in natura.

Come si differenzia correttamente?

**GUARDA IL VIDEO!**



Cattura con lo smartphone questo QR code

OTTOBRE

SCIOLZE

**SFALCI.** Servizio a pagamento. Passaggio nei giorni indicati da calendario. Per l'attivazione contattare il Numero Verde 800.401692.

**CARTA E PLASTICA:** attenzione dal 01/02/2021 cambiano le frequenze di raccolta.

INFO

Numero Verde  
**800.401692**

lun-ven 9.00-12.30/14.00-17.00

[www.setaspa.com](http://www.setaspa.com)

[customercare@setaspa.com](mailto:customercare@setaspa.com)

**seta** s.p.a.  
società ecologia territorio ambiente



CONSORZIO DI BACINO 16

# Novembre

1 L		Tutti i Santi
2 M	VETRO	Comm. dei defunti
3 M		S. Martino Porres, S. Silvia
4 G	ORGANICO	S. Carlo Borromeo
5 V	CARTA SFALCI	S. Zaccaria profeta
6 S		S. Leonardo
7 D		S. Ernesto
8 L	ORGANICO	S. Goffredo vescovo
9 M		S. Oreste
10 M		S. Leone Magno
11 G	ORGANICO	S. Martino
12 V	PLASTICA SFALCI	S. Renato
13 S		S. Diego
14 D		S. Giocondo
15 L	ORGANICO VETRO INDIFFERENZIATO	S. Alberto Magno
16 M		S. Margherita di S.
17 M		S. Elisabetta di Ungh.
18 G	ORGANICO	S. Oddone
19 V	CARTA SFALCI	S. Fausto
20 S		S. Ottavio
21 D		Pres. B.V. Maria
22 L	ORGANICO	S. Cecilia
23 M		S. Clemente I
24 M		Cristo Re
25 G	ORGANICO	S. Beatrice
26 V	PLASTICA SFALCI	S. Corrado
27 S		S. Virgilio
28 D		I d'Avvento
29 L	ORGANICO VETRO INDIFFERENZIATO	S. Saturnino martire
30 M		S. Andrea ap.

## NON TUTTO VIENE RICICLATO



Nel **2019** ogni abitante del Consorzio di Bacino 16 ha prodotto mediamente **440 kg di rifiuti**, di cui circa il 40% non recuperabili. Si può e si deve ancora migliorare per raggiungere l'**obiettivo regionale del 70%** di raccolta differenziata entro il 2025.

### La frazione residua

Il **termovalorizzatore** TRM di Torino usa i rifiuti non riciclabili come combustibile per produrre **energia elettrica e calore**. I fumi di scarico vengono filtrati accuratamente prima di arrivare al camino, e le ceneri vengono trattate e smaltite.

Come si differenzia correttamente?

**GUARDA IL VIDEO!**



Cattura con lo smartphone questo QR code

NOVEMBRE

SCIOLZE

**SFALCI.** Servizio a pagamento. Passaggio nei giorni indicati da calendario. Per l'attivazione contattare il Numero Verde 800.401692.

**CARTA E PLASTICA:** attenzione dal 01/02/2021 cambiano le frequenze di raccolta.

INFO

Numero Verde  
**800.401692**

lun-ven 9.00-12.30/14.00-17.00  
[www.setaspa.com](http://www.setaspa.com)  
[customer-care@setaspa.com](mailto:customer-care@setaspa.com)

**seta** s.p.a.  
società ecologia territorio ambiente



CONSORZIO DI BACINO 16

1 M		S. Ansano
2 G	ORGANICO	S. Bibiana, S. Savino
3 V	CARTA	S. Francesco Saverio
4 S		S. Barbara
5 D		II d'Avvento
6 L	ORGANICO	S. Nicola vescovo
7 M		S. Ambrogio
8 M		Immacolata Concezione
9 G	ORGANICO	S. Siro
10 V	PLASTICA	N. S. di Loreto
11 S		S. Damaso P.
12 D		III d'Avvento
13 L	ORGANICO VETRO INDIFFERENZIATO	S. Lucia
14 M		S. Giov. della Croce
15 M		S. Valeriano
16 G	ORGANICO	S. Albina
17 V	CARTA	S. Lazzaro
18 S		S. Graziano
19 D		IV d'Avvento
20 L	ORGANICO	S. Liberato martire
21 M		S. Pietro Canisio
22 M		S. Francesca Cabrini
23 G	ORGANICO	S. Vittoria
24 V	PLASTICA	S. Delfino
25 S		Natale del Signore
26 D		S. Stefano
27 L	ORGANICO VETRO INDIFFERENZIATO	S. Giovanni Apostolo
28 M		SS. Innocenti Martiri
29 M		S. Tommaso B.
30 G	ORGANICO	S. Eugenio V., S. Ruggero
31 V	CARTA	S. Silvestro papa

## LA SPESA INTELLIGENTE



Un terzo dei rifiuti domestici è costituito da imballaggi. Ma quanti di essi, appena acquistati, vanno a finire direttamente nella pattumiera?

Come ci indica la **strategia europea** per la gestione dei rifiuti, la vera soluzione è **contenere la produzione alla fonte**, ovvero acquistarne meno!

- **Evita** i prodotti "usa e getta"
- **Preferisci** i prodotti sfusi e "al banco"
- **Scegli** prodotti con imballaggio riciclato o monomateriale
- **Usa** le borse riutilizzabili quando fai la spesa
- **Bevi** l'acqua del rubinetto

### Stop all'usa e getta!

Una recente **Direttiva Europea** ha finalmente **vietato** entro il 2021 alcuni **oggetti in plastica monouso**: cotton fioc, posate, piatti, cannucce, bastoncini per palloncini, buste.

DICEMBRE

SCIOLZE

**SFALCI.** Servizio a pagamento. Passaggio nei giorni indicati da calendario. Per l'attivazione contattare il Numero Verde 800.401692.

**CARTA E PLASTICA:** attenzione dal 01/02/2021 cambiano le frequenze di raccolta.

INFO

Numero Verde  
**800.401692**

lun-ven 9.00-12.30/14.00-17.00  
[www.setaspa.com](http://www.setaspa.com)  
[customercare@setaspa.com](mailto:customercare@setaspa.com)

**seta** s.p.a.  
società ecologia territorio ambiente



CONSORZIO DI BACINO 16

1 S		Maria SS. Madre di Dio
2 D		S. Basilio Vescovo
3 L	ORGANICO	S. Genoveffa
4 M		S. Ermete, S. Tito
5 M		S. Amelia
6 G		Epifania del Signore
7 V	PLASTICA	S. Luciano, S. Raimondo
8 S		S. Massimo, S. Severino
9 D		S. Giuliano martire
10 L	ORGANICO VETRO INDIFFERENZIATO	S. Agatone, S. Aldo
11 M		S. Iginio papa
12 M		S. Modesto mar.
13 G	ORGANICO	S. Ilario
14 V	CARTA	S. Felice, S. Bianca
15 S		S. Mauro ab.
16 D		S. Marcello papa
17 L	ORGANICO	S. Antonio ab.
18 M		S. Liberata
19 M		S. Mario mar.
20 G	ORGANICO	S. Sebastiano
21 V	PLASTICA	S. Agnese
22 S		S. Vincenzo m.
23 D		S. Emerenziana
24 L	ORGANICO VETRO INDIFFERENZIATO	S. Francesco di Sales
25 M		Conversione di S. Paolo ap.
26 M		SS. Timoteo e Tito, S. Paola
27 G	ORGANICO	S. Angela Merici
28 V	CARTA	S. Tommaso d'Aquino e S. Valerio
29 S		S. Costanzo, S. Cesario
30 D		S. Martina, S. Savina
31 L	ORGANICO	S. Giovanni Bosco

## ECONOMIA CIRCOLARE



Attualmente stiamo vivendo come se avessimo una Terra e mezza a disposizione, e prima del 2050 arriveremo a consumare come se ne avessimo due.

È necessario cambiare!

L'economia circolare è un **sistema economico progettato per auto-rigenerarsi**. Significa ridurre ed **eliminare gli scarti**, inserendoli di nuovo nel ciclo produttivo e **allungando la durata di vita dei prodotti** di consumo.

### Non c'è riciclo senza qualità!

Il riciclo dei rifiuti consente di ottenere "materia prima seconda" destinata alla produzione di nuovi oggetti, con conseguente **risparmio di materie prime ed energia**. Differenziare correttamente i rifiuti è il primo passo di questo processo.

GENNAIO 2022

SCIOLZE

**SFALCI.** Servizio a pagamento. Passaggio nei giorni indicati da calendario. Per l'attivazione contattare il Numero Verde 800.401692.

**CARTA E PLASTICA:** attenzione dal 01/02/2021 cambiano le frequenze di raccolta.

INFO

Numero Verde  
**800.401692**

lun-ven 9.00-12.30/14.00-17.00

[www.setaspa.com](http://www.setaspa.com)

[customer-care@setaspa.com](mailto:customer-care@setaspa.com)

**seta** s.p.a.  
società ecologia territorio ambiente



CONSORZIO DI BACINO 16