

REGIONE PIEMONTE

COMUNE DI SCIOLZE  
Città Metropolitana Torinese

PIANO REGOLATORE  
GENERALE COMUNALE

TAVOLA D4.2 settore centro



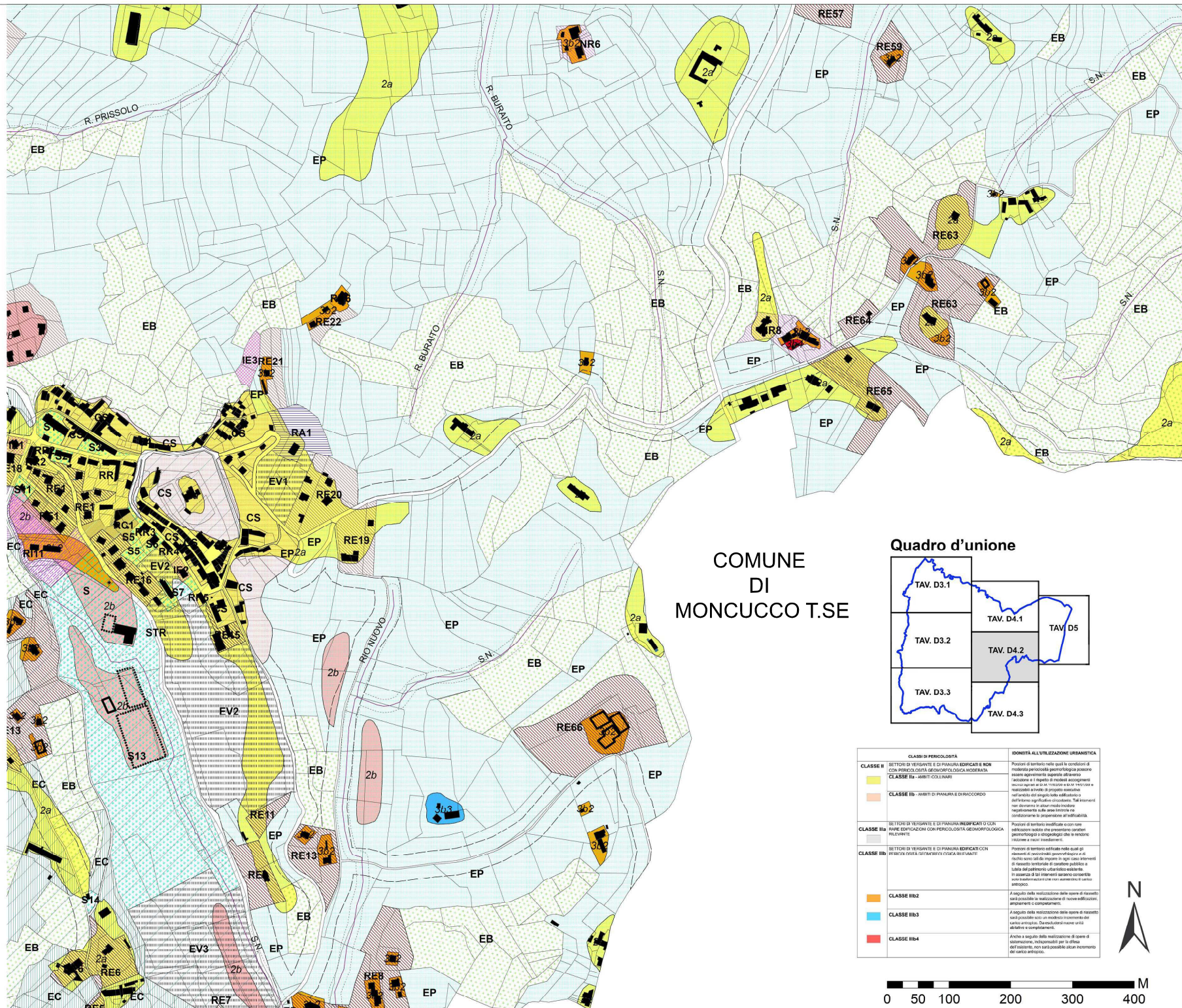
OGGETTO: ELABORATO:

SVILUPPI DEL P.R.G.C.

SCALA 1:2000

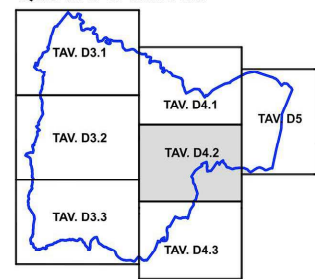
DATA: 30 APRILE 2021

- LEGENDA:
- Impianti sportivi
  - aggiornamento catastale al 31/08/2017
  - fabbricati rilevati
  - AREE DESTINATE PREVALENTEMENTE AD USO ABITATIVO
  - CS: ZONA CENTRALE INDIVIDUANTE AREE DI RECUPERO DI PREESISTENTI URBANI, AVENTI CARATTERI STORICO, DOCUMENTARIO ED AREE RESIDENZIALI - TERAPIE (ART.30)
  - NR: AREE DI RISTRUTTURAZIONE E RIGENERAZIONE (ART.34)
  - RE: AREE A CAPACITÀ "BIBLIOTECARIA ESUBERANTE" (ART.35)
  - RC: AREE DI COMPLEMENTAMENTO (ART.36)
  - RI: AREE DI NUOVO IMPIANTO (ART.37)
  - RA: AREE CON RINNOVO DI IMPIANTO PUBBLICO, NEL CONTINUITO ESISTENTE (ART.38)
  - AREE DESTINATE AD IMPIANTI PRODUTTIVI E/O COMMERCIALI
  - IC: IMPIANTI PRODUTTIVI E/O COMMERCIALI ESISTENTI E CONFIRMATI (ART.42)
  - IN: AREE COMPROMESSE PER ATTIVITÀ PRODUTTIVE E/O DI NUOVO IMPIANTO (ART.42)
  - AREE DESTINATE AD USO AGRICOLO
  - EP: AREE AGRICOLE PRODUTTIVE (ART.43)
  - EC: AREE AGRICOLE PRODUTTIVE CONDIZIONATE (ART.43)
  - EB: AREE AGRICOLE CONDIZIONATE (ESCLUSIVAMENTE - ART. 43)
  - EV: AREE AGRICOLE DI CORRECCO DEL TERRENO (ART.43)
  - NR: NUCLEI RURALI (ART.47.62)
  - ALTRE DESTINAZIONI E/O PRESCRIZIONI
  - S: AREE ATTREZZATE DI SERVIZI (ART.29 - 30)
  - VP: AREE A VERDE PRIVATO (ART.39)
  - AD: DEPURATORE COMUNALE (ART.49)
  - M: MANSIORI
  - AC: AREA CIMITERIALE (ART.51)
  - FASCE DI RISPETTO STRADALE (ART.48)
  - LIMITE DELLA FASCE DI RISPETTO CIMITERIALE (ART.51)
  - LIMITE DELLA FASCE DI RISPETTO DEL DEPURATORE
  - SEGRE STRADALI
  - LIMITE DELLA ZONA ASSOGGETTA ALLA VERGINE DELLA LEGGE 431/1998 (ART.1 - LETTURA C)
  - ZONA ASSOGGETTA ALLA VERGINE DELLA LEGGE 431/1998 (ART.1 - LETTURA C)
  - ZONA ASSOGGETTA ALLA VERGINE DEL D.M. 01 AGOSTO 1988 (LEGGE 431/1998)
  - TRACCIATO DELLA LINEA ELETTRICA ESISTENTE DA 30KV
  - FASCE DI RISPETTO DI ZONA DELLA LINEA ELETTRICA DA 30KV (D.P.C.M. 23/4/1992)
  - LIMITE DELLA FASCE DEL RETICOLO IDROGRAFICO MAGGIORE (1:10)



COMUNE  
DI  
MONCUCCO T.SE

Quadro d'unione



CLASSI DI PERICOLOSITÀ		IDONEITÀ ALL'UTILIZZAZIONE URBANISTICA
<b>CLASSE IIb</b>	SETTORI DI VERGENTE E DI PIANURA EDIFICATE E NON CON PERICOLOSITÀ GEOMORFOLOGICA MODERATA. CLASSE IIb - AMBITI COLLINARI	Porzioni di territorio nelle quali le condizioni di moderata pericolosità geomorfologica possono essere opportunamente superate dall'adeguato ricorso al rispetto di norme accorpamento massime, oppure da un ricorso a un intervento e realizzazioni a fronte di progetto specifico nell'ambito del singolo lotto edificato, dell'intervento significativo circostante. Tali interventi non dovranno alterare sostanzialmente l'assetto morfologico e la sicurezza del territorio in corrispondenza al perimetro edificato.
<b>CLASSE IIa</b>	SETTORI DI VERGENTE E DI PIANURA EDIFICATI O CON PIANO COSTRUTTO CON PERICOLOSITÀ GEOMORFOLOGICA RILEVANTE.	Porzioni di territorio inedificabile con una pericolosità moderata che presentano caratteri geomorfologici e idrogeologici che in modo moderato e in modo insidioso.
<b>CLASSE IIIb</b>	SETTORI DI VERGENTE E DI PIANURA EDIFICATI CON PERICOLOSITÀ COSTRUTTA, CON RILIEVO COSTRUTTO.	Porzioni di territorio edificabile nelle quali gli interventi di recupero e riqualificazione edilizia sono stati da tempo in ogni caso interventi di recupero e riqualificazione edilizia pubblica e privata del patrimonio urbanistico esistente. In assenza di tali interventi saranno opportune una trasformazione che non alterino il carattere edificato.
<b>CLASSE IIb2</b>		A seguito della realizzazione delle opere di riassetto sarà possibile la realizzazione di nuove edificazioni, ampliamenti e completamenti.
<b>CLASSE IIb3</b>		A seguito della realizzazione delle opere di riassetto sarà possibile solo un modesto intervento di recupero e completamenti. Da realizzarsi invece una edilizia e completamenti.
<b>CLASSE IIb4</b>		Alcune a seguito della realizzazione di opere di riassetto, non sarà possibile alcun recupero del carattere edificato.

