

REGIONE PIEMONTE

COMUNE DI SCIOLZE  
Città Metropolitana Torinese

PIANO REGOLATORE  
GENERALE COMUNALE

TAVOLA D5 settore nord-est

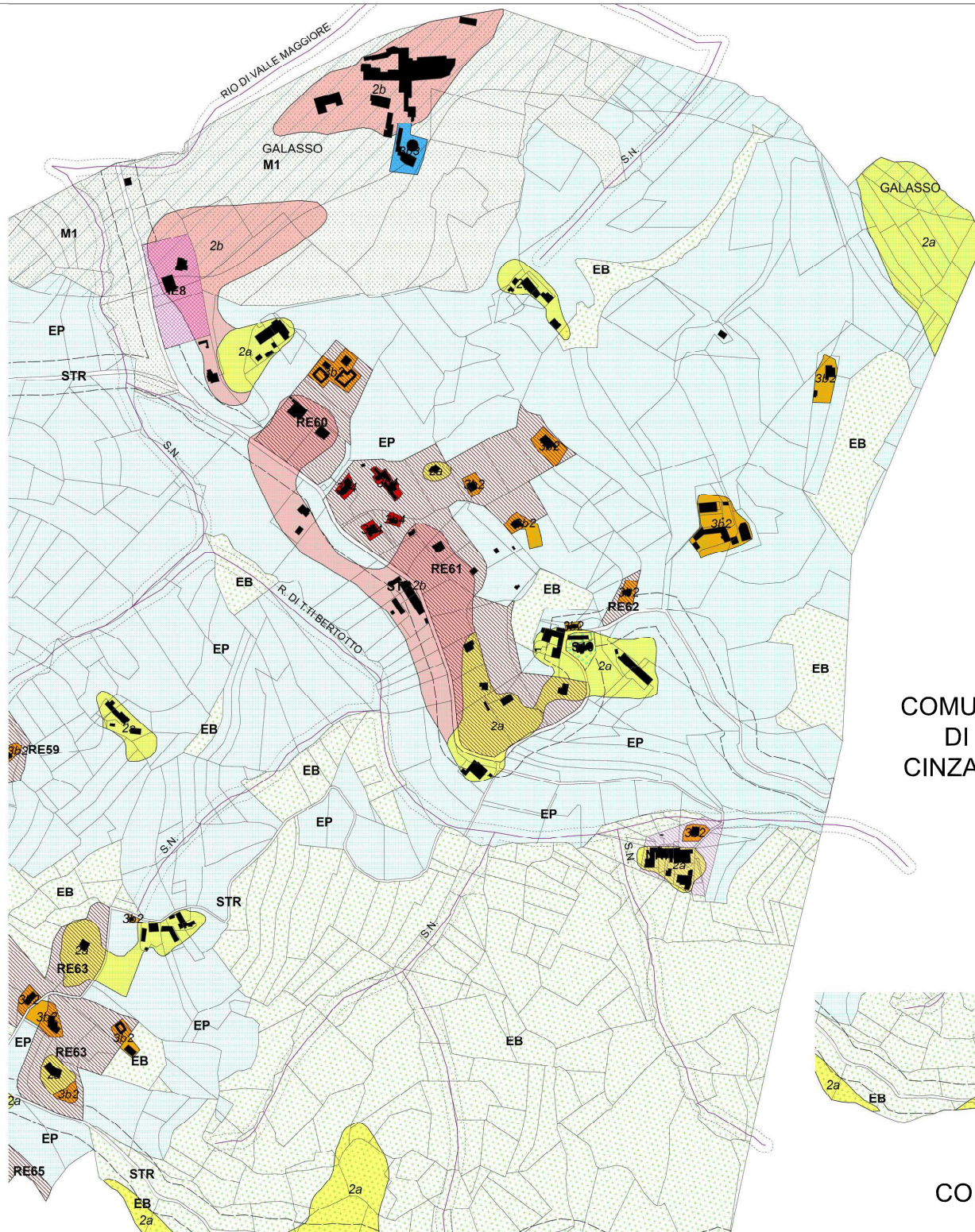
STUDIO 2C  
ARCHITETTO CENA Mario  
PROGETTAZIONE E LAVORAZIONE

OGGETTO:  
SVILUPPI DEL P.R.G.C.

SCALA 1:2000

DATA: 30 APRILE 2021

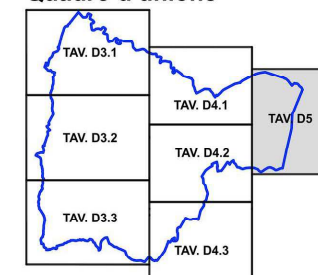
- LEGENDA:
- Impianti sportivi
  - aggiornamento catastale al 31/08/2017
  - fabbricati rilevati
  - AREE DESTINATE PREVALENTEMENTE AD USO ABITATIVO
  - CS: ZONA CENTRALE INDIVIDUANTE AREE DI RECUPERO DI INSEDIAMENTI URBANI, AVENTI CARATTERE STORICO, DOCUMENTARIO ED AREE RESIDENZIALI - TENDENZA (ART. 28)
  - SR: AREE DI SOSTITUZIONE E RICOSTRUZIONE (ART. 24)
  - RE: AREE A CAPACITÀ INSERIMENTIVA ESISTENTE (ART. 35)
  - RIC: AREE DI COMPLEMENTAMENTO (ART. 36)
  - RI: AREE DI NUOVO IMPIANTO (ART. 37)
  - DA: AREE CON INTERESSI DI RISPETTO MURALE NEL CONTINUITO ESISTENTE (ART. 40)
  - AREE DESTINATE AD IMPIANTI PRODUTTIVI E/O COMMERCIALI
  - IE: IMPIANTI PRODUTTIVI E/O COMMERCIALI ESISTENTI E CONFERMATI (ART. 42)
  - IN: AREE COMPRESSE PER ATTIVITÀ PRODUTTIVE E/O DI NUOVO IMPIANTO (ART. 42)
  - AREE DESTINATE AD USO AGRICOLO
  - EP: AREE AGRICOLE PRODUTTIVE (ART. 43)
  - EC: AREE AGRICOLE PRODUTTIVE CONSERVATE (ART. 45)
  - EB: AREE AGRICOLE CONSERVATE BOSCHIVE (ART. 45)
  - ED: AREE AGRICOLE DI CORNICE DELL'AMBITO (ART. 45)
  - NR: AREE MURALI (ART. 47-48)
  - ALTRE DESTINAZIONI E/O PRESCRIZIONI
  - IS: AREE STRAGGATE DI SERVIZIO (ART. 29-30)
  - VP: AREE A VERDE PRIVATO (ART. 38)
  - AD: DEPURATORE COMUNALE (ART. 49)
  - M: MANSUETO
  - AC: AREA CENTRALE (ART. 51)
  - FASCE DI RISPETTO STRADALE (ART. 48)
  - LIMITI DELLA FASCE DI RISPETTO CONTINUALE (ART. 51)
  - LIMITI DELLA FASCE DI RISPETTO DEL DEPURATORE
  - SEDMI STRADALI
  - LIMITI DELLA ZONA ASSOGGETTA AI VINCOLI DELLA LEGGE 431/195 (ART. 1-15) (ART. 60)
  - ZONA ASSOGGETTA AI VINCOLI DELLA LEGGE 431/195 (ART. 1-15) (ART. 61)
  - ZONA ASSOGGETTA AI VINCOLI DEL D.M. 01 AGOSTO 1985 (LEGGE 431/195)
  - TRACCIATO DELLA LINEA ELETTRICA ESISTENTE DA 380KV
  - FASCE DI RISPETTO DI 20M DELLA LINEA ELETTRICA DA 380KV ED P.C.M. 23/4/1992)
  - LIMITI DELLA FASCE DEL RETICOLO IDROGRAFICO MINORE (1:10)



CLASSI DI PERICOLOSITÀ		IDONEITÀ ALL'UTILIZZAZIONE URBANISTICA
CLASSE II	SETTORI DI VERGANTE E DI PIANURA EDIFICATI E NON CON PERICOLOSITÀ GEOMORFOLOGICA MODERATA.	Portioni di territorio nelle quali le condizioni di moderata pericolosità geomorfologica possono essere agevolmente superate all'interno dell'azione e i rispetto di modesti accorgimenti normativi sono sufficienti a garantire la sicurezza e la realizzazione a livello di progetto assoluto nell'ambito del singolo lotto edificabile e dell'intero agglomerato circostante. Tali interventi non dovranno alterare modo indole regolamentare sulla base intenzione nel condizionare la pianificazione urbanistica.
CLASSE III	SETTORI DI VERGANTE E DI PIANURA INEDIFICATI O CON AREE EDIFICAZIONI CON PERICOLOSITÀ GEOMORFOLOGICA RILEVANTE.	Portioni di territorio in cui con i necessari accorgimenti tecnici e programmatici caratteri geomorfologici e idrogeologici che le rendono idonee a nuovi insediamenti.
CLASSE IIIb	SETTORI DI VERGANTE E DI PIANURA EDIFICATI CON PERICOLOSITÀ GEOMORFOLOGICA RILEVANTE.	Portioni di territorio edificate nelle quali gli elementi di pericolosità geomorfologica e di rischio sono tali da impedire o limitare gli interventi di riassetto urbanistico di carattere pubblico a tutela del patrimonio storico ambientale. In assenza di tali interventi saranno consentite solo trasformazioni che non comportino il nuovo assetto.
CLASSE IIIb2		A seguito della realizzazione delle opere di riassetto sarà possibile la realizzazione di nuove edificazioni strutturali e funzionali.
CLASSE IIIb3		A seguito della realizzazione delle opere di riassetto sarà possibile solo un modesto incremento del volume edificato. Da realizzarsi in modo unitario e complementare.
CLASSE IIIb4		Anche a seguito della realizzazione di opere di riassetto, non sarà possibile alcun incremento del volume edificato.



Quadro d'unione



COMUNE DI  
CINZANO



COMUNE DI MONCUOCO T. SE